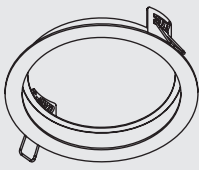
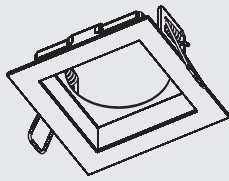


## DIAGRAMA DE MONTAJE

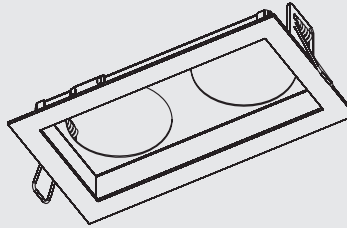
R-REDONDO



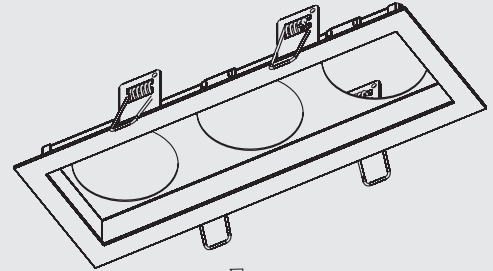
Q-CUADRADO



D-DOBLE

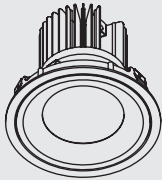


T-TRIPLE



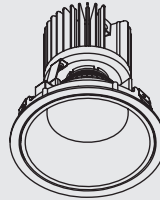
### MODULO DE LUZ

FF



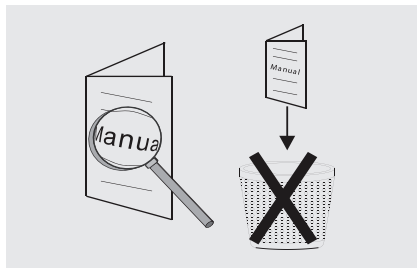
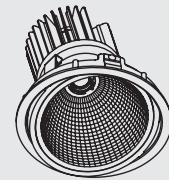
### MODULO DE LUZ

FS



### MODULO DE LUZ

W



### INSTRUCCIONES DE SEGURIDAD

- El equipo es para LED.
- Antes de la instalación, asegúrese de que la fuente de alimentación está apagada.
- Siga los pasos de las imágenes para la instalación o sustitución del equipo.
- Después de terminar cada paso, apriete los tornillos, fije el aparato y conecte la fuente de alimentación.
- Se recomienda que estos productos sean instalados por un electricista cualificado.

¡NO TOQUE O LIMPIE EL LED! ¡PARA NO DAÑAR LA SUPERFICIE EMISORA DE LUZ!

